

## NAU Maxi Freezer digitale 670 litri, 1 porta, -22-15°C, AISI 304, remoto

ARTICOLO N° \_\_\_\_\_

MODELLO N° \_\_\_\_\_

NOME \_\_\_\_\_

SIS # \_\_\_\_\_

AIA # \_\_\_\_\_



110930 (ZRX71FFR)

Freezer digitale 670 litri, 1  
porta, -22-15°C, AISI 304,  
remoto

### Descrizione

#### Articolo N° \_\_\_\_\_

Freezer porta cieca costruito interamente in acciaio inox AISI 304 con pannello inferiore in materiale anticorrosivo. Ampio display digitale dotato di pulsante selezione umidità (3 livelli preimpostati), visualizzazione e impostazione della temperatura in cella, attivazione manuale ciclo di sbrinamento e ciclo turbo frost (per raffreddare rapidamente i carichi caldi). Controllo HACCP con allarmi e storico. Lo sbrinamento automatico si attiva solo quando richiesto con l'evaporazione automatica dell'acqua di sbrinamento. Tre sonde per monitorare costantemente le condizioni di lavoro dell'apparecchiatura. Il flusso d'aria forzato posteriore ottimizzato e i convogliatori d'aria rimovibili forniscono una distribuzione uniforme della temperatura e un raffreddamento rapido in qualsiasi condizione. Dotato di isolamento in ciclopentano di 75 mm di spessore. La porta reversibile in loco è dotata di serratura e microinterruttore della porta per spegnere il ventilatore quando la porta viene aperta. Evaporatore nascosto per garantire maggiore capacità di stoccaggio e minori problemi di corrosione. Funzionamento ventilato. Per temperatura ambiente fino a 43°C. Privo di CFC e HCFC. Predisposto per gruppo refrigerante remoto.

### Caratteristiche e benefici

- Sbrinamento automatico
- Cella di grandi dimensioni adatta a contenere ripiani da GN 2/1 con sistema antiribaltamento.
- Porta cieca incernierata a destra
- La temperatura di esercizio può essere regolata da -22 a -15 °C per soddisfare le diverse esigenze di conservazione.
- Spessore d'isolamento di 75 mm in ciclopentano (gas naturale) a garanzia di elevate proprietà isolanti e di una protezione ambientale al 100%. Ecologico (conduttività termica 0,020 W/m\*K).
- Evaporatore a scomparsa per garantire una maggiore capacità di stoccaggio e eliminare i problemi di corrosione
- Struttura interna progettata per posizionare le griglie a vari livelli, migliorando la capacità di carico e ottimizzando gli spazi.
- L'evaporatore, su un vano isolato di 60 mm di spessore può essere rimosso con una sola operazione.
- Efficace sistema di circolazione dell'aria verticale che consente la distribuzione uniforme della temperatura ed un raffreddamento rapido.
- Fornita con cavo elettrico monofase e spina Schuko per un'installazione facile e veloce.
- Unità tropicalizzata.

Approvazione: \_\_\_\_\_

## Costruzione

- Porta con serratura
- Montato su piedi regolabili in acciaio inox; disponibili ruote opzionali.
- Costruito in acciaio inox AISI 304 per soddisfare i più alti standard di qualità.
- Gli angoli arrotondati dell'interno cella, le guide e le griglie facilmente removibili, consentono facilità di pulizia e elevati standard igienici
- Facilità di accesso ai componenti principali per la manutenzione.
- Guide in acciaio inox facilmente smontabili
- Il fondo esterno del frigorifero in materiale anticorrosione permette di evitare danni derivanti dall'uso di detergenti aggressivi per la pulizia del pavimento.
- Porta auto chiudente e apribile completamente fino a 180°.

## Interfaccia utente & gestione dati

- Connettività: accesso in tempo reale da remoto alle attrezzature collegate e monitoraggio dei dati (richiede accessori opzionali).
- Porta RS485 integrata per facilitare il collegamento ad un computer remoto e sistemi HACCP integrati.
- Facilità di manutenzione grazie all'intuitivo pannello di controllo con accesso remoto tramite APP.
- Display digitale di grandi dimensioni con:
  - Visualizzazione e impostazione temperatura cella;
  - Attivazione manuale del ciclo di sbrinamento
  - Ciclo Turbo cooling per raffreddare rapidamente i carichi caldi.

## Sostenibilità

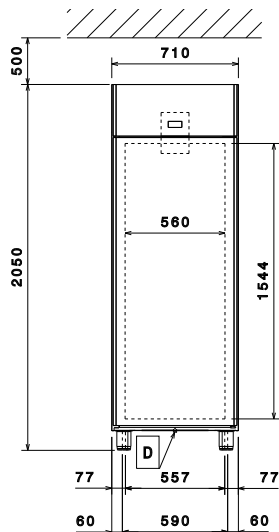
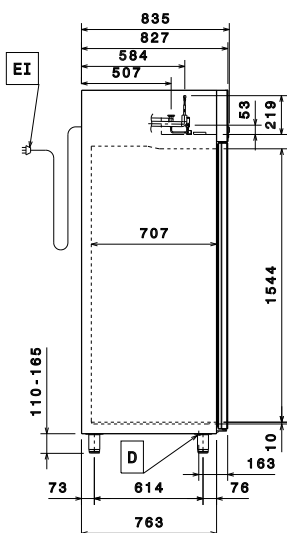
- L'interruttore porta spegne il ventilatore interno nel momento in cui si apre la porta, ciò consente un risparmio energetico evitando che l'aria fredda esca dalla cella.
- La guarnizione della porta magnetica, rimovibile e a tripla camera per migliorare l'isolamento e ridurre il consumo di energia.
- Evaporazione automatica dell'acqua di sbrinamento a gas caldo sulla parte superiore.

## Accessori inclusi

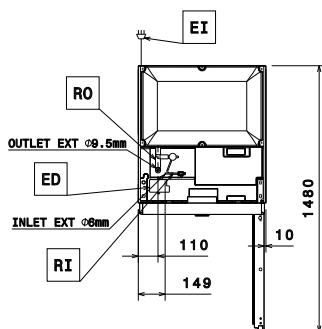
- 3 x Griglia in rilsan grigia GN 2/1 con 2 guide PNC 881020

## Accessori opzionali

- |   |            |                          |
|---|------------|--------------------------|
| • 2 guide inox per frigo 670/1430 (MARINE)  | PNC 880242 | <input type="checkbox"/> |
| • 8 bacinelle GN 1/1 in PVC per pesce   | PNC 880243 | <input type="checkbox"/> |
| • Distanziatore per frigo & freezer 670/1430 litri                                    | PNC 880248 | <input type="checkbox"/> |
| • Apertura a pedale per frigo/freezer   | PNC 880324 | <input type="checkbox"/> |
| • Kit allarme remoto  | PNC 880570 | <input type="checkbox"/> |
| • Kit connettività Ethernet IJF per Refrigerazione                                    | PNC 880685 | <input type="checkbox"/> |
| • Bacinella GN 1/1 con falso fondo  | PNC 880705 | <input type="checkbox"/> |
| • Kit pasticceria con guide per 10 teglie 400x600 mm                                  | PNC 881003 | <input type="checkbox"/> |
| • Griglia in rilsan grigia GN 2/1   | PNC 881004 | <input type="checkbox"/> |
| • Griglia acciaio aisi 304 GN 2/1   | PNC 881016 | <input type="checkbox"/> |
| • Griglia GN 2/1 in acciaio inox AISI 304 con 2 guide                                 | PNC 881018 | <input type="checkbox"/> |
| • Griglia in rilsan grigia GN 2/1 con 2 guide   | PNC 881020 | <input type="checkbox"/> |
| • Set di 2 guide in acciaio inox per frigo/freezer 670/1430 litri                     | PNC 881021 | <input type="checkbox"/> |
| • Bacinella GN 2/1 in PVC con coperchio e guide                                       | PNC 881039 | <input type="checkbox"/> |
| • Ripiano forato GN 2/1   | PNC 881042 | <input type="checkbox"/> |
| • Cesto in rilsan GN 1/1 in filo altezza 150 mm                                       | PNC 881043 | <input type="checkbox"/> |
| • Cesto in rilsan grigio GN 2/1 - 2 guide altezza 150 mm                              | PNC 881047 | <input type="checkbox"/> |
| • Gruppo remoto -22-15°C per armadi freezer 670 litri e tavoli freezer con 2 e 3 vani | PNC 881123 | <input type="checkbox"/> |
| • Modulo IOT per armadi e tavoli refrigerati  | PNC 881298 | <input type="checkbox"/> |
| • Interruttore POE  | PNC 922432 | <input type="checkbox"/> |

**Fronte**

**Lato**


EI = Connessione elettrica  
 RI = Connessione refrigerazione  
 remota  
 RO = Unità di connessione  
 remota

**Alto**

**Elettrico**

Tensione di alimentazione: 220-240 V/1 ph/50/60 Hz  
 Potenza installata max: 0.17 kW

**Capacità**

Numero e tipologia di griglie (incluse): 3 - GN 2/1

**Informazioni chiave**

**Cardini porte:**  
 Dimensioni esterne, larghezza: 710 mm  
 Dimensioni esterne, profondità: 835 mm  
 Dimensioni esterne, profondità con porte aperte: 1480 mm  
 Dimensioni esterne, altezza: 2050 mm  
 Numero e tipologia di porte: 1 Pieno  
 Materiale esterno: AISI 304  
 Materiale interno: AISI 304  
 Materiale pannelli interni: AISI 304  
 N° di posizioni: 44; 30 mm  
 Capacità lorda: 670 lt

**Dati refrigerazione**

Tipo di controllo: Digitale  
 Tipo di refrigerante: R404A; R452A  
 Potenza refrigerante consigliata\*: 573 W  
 Condizione a temperatura d'evaporazione: -23.3 °C  
 Condizione a temperatura di condensazione: 55 °C  
 Condizione a temperatura ambiente: 32 °C  
 Tubi connessione (remoto) - uscita: 9.5 mm  
 Tubi connessione (remoto) - entrata: 6 mm  
 Potenza refrigerante calcolata a una distanza lineare di 15 m (tubazioni non incluse)

\*Nota: